

重要なお知らせ

健診概要

検査項目

受診までの流れ

よくあるお問合せ

個人情報の取り扱いについて

健診機関リスト

受診券発行依頼書

重要なお知らせ

# 重要なお知らせ

## ●年1回は必ず健診で健康チェックをしましょう!

### 昨年度からの主な変更点

## ●子宮頸がん検査にHPV併用検査が追加になりました。

2014年度より子宮頸がん検査に新たに【HC2法】子宮頸部細胞診検査+HPVのオプション検査を追加いたします。いま、若い女性に子宮頸がんが増えています。子宮頸がんの最善の予防策はがんになる前に発見することです。子宮頸部細胞診検査単独の検査では、がんになる前の前がん病変を発見出来ない場合があります。しかし、子宮頸部細胞診検査とHPV検査という2つの検査を併用すれば、ほぼ確実に前がん病変を発見することが出来ます。

また、【HC2法】子宮頸部細胞診検査+HPVのオプション検査では、採取したひとつの検体で、この2つの検査を同時に行なうことが出来る検査方法のため、別途細胞を採取したり、検診時間が長引くこともありません。

子宮がん検査を受診される方は、【HC2法】子宮頸部細胞診検査+HPVが受診可能な健診機関で受診されることを推奨いたします。

※【HC2法】子宮頸部細胞診検査+HPVの受診は、イーウェル契約健診機関限定となります。

※【HC2法】子宮頸部細胞診検査+HPVの取り扱いがない健診機関もあります。

※【HC2法】子宮頸部細胞診検査+HPVの対象は30歳以上となります。(年度末年齢)

※従来の子宮頸部細胞診検査のいずれかの受診が可能です。

※現在、子宮頸部の治療中の方は、検査対象外となります。

#### HPV検査とは・・・

子宮頸がんはHPV(ヒトパピローマウイルス)の感染が原因であることが解明されています。細胞の中からHPVの遺伝子を検出する検査がHPV検査となります。

#### 【HC2法】子宮頸部細胞診検査+HPVを受診出来る施設の検索方法

##### ■パソコン／スマートフォンの場合



お近くの市区町村で検索を行い、【HC2法】子宮頸部細胞診検査+HPVのマークがある機関で受診が可能です。

##### ■FAX／郵送の場合

本冊子P10からの健診機関リストのオプション検査欄の【HC2法】子宮頸部細胞診検査+HPVに「○」がある機関を選択して健診機関への予約と受診券発行依頼を行なってください。

健診コース	オプション検査										
	法定検診 2	生体検診 C	人間ドック A	人間ドック C	子宮頸がん HPV	マンモグラフィ	乳房エコー	胃腸X線	胃腸内視鏡	内臓検査 変異	PSA
00-1234-5678 ～17:00 月火水金土日祝 ～17:00 月火水金土日祝	○	○	◇	◇	○	○	○	○	○	×	○

【HC2法】子宮頸部細胞診検査+HPVの欄に○がある機関で受診が可能です。

※申込から受診までの流れ詳細は冊子のP5～P7でご確認ください。

従来の子宮頸部細胞診検査とお間違いないようご注意ください。

オプションを選択する際は、従来よりある子宮頸部細胞診検査と今回新設した[HC2法]子宮頸部細胞診検査+HPVのオプション検査をお間違いないようご注意ください。

また、健診機関へ予約の際は、それぞれの**正式名称**でお申込ください。

重要なお知らせ

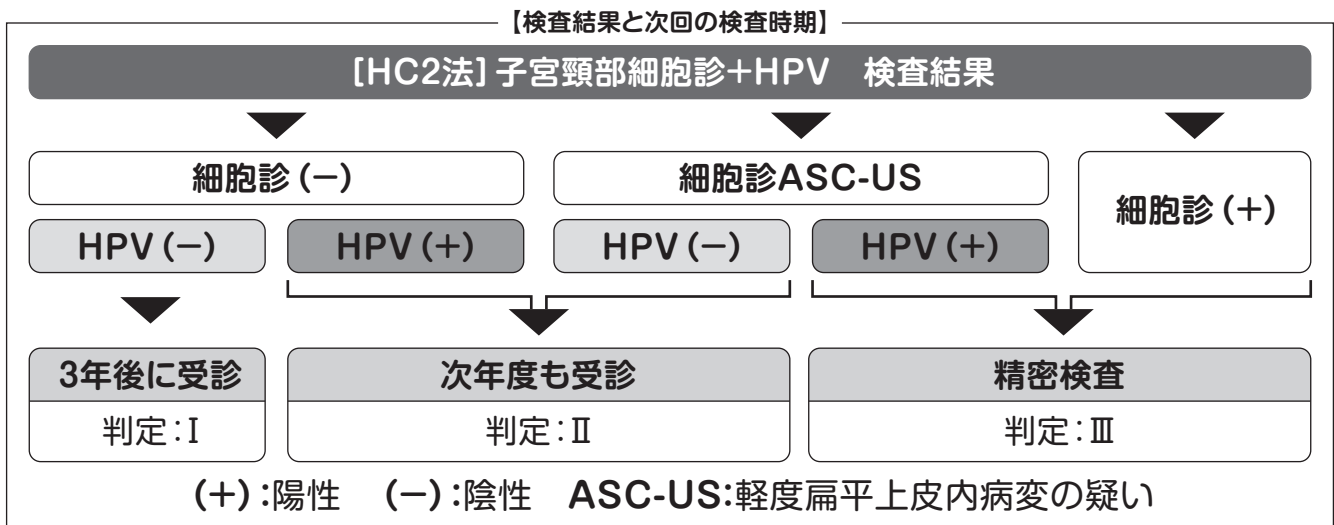
【子宮頸部細胞診検査の表記方法】

従来の 子宮頸部細胞診検査	正式名称	子宮頸部細胞診検査
	略称	子宮細胞診(リストなどでの表記)
今回新設した [HC2法]子宮頸部細胞診検査+HPV	正式名称	[HC2法]子宮頸部細胞診検査+HPV
	略称	子宮HPV(リストなどでの表記)

## ●[HC2法]子宮頸部細胞診検査+HPVのオプション検査の結果から、次の検査時期もわかるようになります。

下の図は[HC2法]子宮頸部細胞診検査+HPVの結果と次回の検査時期をまとめたチャートです。

細胞診(-)は陰性で異常なし、細胞診(+)は陽性で異常あり、ASC-USは軽度扁平上皮内病変の疑いがあるという意味です。たとえば細胞診(-)でHPV(-)の場合、次の健診は3年後となります。



受診初年度の結果をもとに、健康保険組合より次回の検査時期についての情報提供を行いません。

判定:Iの方は次回検査時期が3年後となります。以降2年間は検査の必要はありません。(自己負担での受診は可能です)

判定:IIの方は次年度も必ず[HC2法]子宮頸部細胞診検査+HPVを受診してください。

判定:IIIの方は、精密検査の必要があります。婦人科を受診して精密検査を受けてください。

次年度は治療中以外の方は[HC2法]子宮頸部細胞診検査+HPVを受診してください。

注意

- 免疫抑制剤を投与している方、過去に子宮頸部の治療履歴のある方、HIVに感染している方は毎年受診となりますので、健康保険組合までご連絡ください。
- 現在、子宮頸部の治療中の方は、検査対象外となります。
- 判定:Iの方が初年度受診後2年間に受診を希望する場合は、全額自己負担となります。
- 判定:IIIの方の精密検査は保険診療扱いとなります。
- 判定に関わらず、不正出血や自覚症状等がある場合は、必ずお近くの医療機関で精密検査または治療を受けてください。(保険診療扱いとなります)

# 健診概要

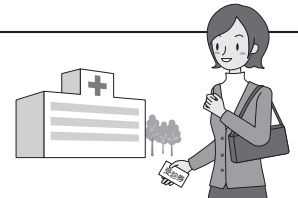
**予約受付期間** 2014年3月3日～2015年2月14日

**受診期間** 2014年4月1日～2015年3月31日

健診概要

## 注意事項

- 上記期間以外での「予約」「受診」は出来ません。
- 受診日に当健保組合の資格を喪失している場合は受診出来ません。  
万一受診された場合、**健保負担分を含めた健診に関わる全ての費用**を負担していただきます。



## 受診対象者・健診コース

☑ 受診日に健康保険組合に加入していること  
※今年度75歳になる方は、75歳の誕生日前日までに受診してください。

受診対象者 属性	続柄	健診コース			補助対象オプション検査		
		年齢条件	名称	一部負担金	年齢条件	名称	一部負担金
被保険者 被扶養者 (配偶者)	不問	不問	イーウェル法定健診Cコース (旧:定期健診)	1,000円(※1)	30歳以上	[HC2法]子宮頸部細胞診検査+HPV	なし(※3)
					不問	子宮頸部細胞診検査	
					不問	マンモグラフィ	1,000円(※2)
					不問	乳房エコー検査	
	35歳以上	35歳以上	イーウェル生活習慣病健診2コース (旧:生活習慣病健診)	3,000円(※1)	30歳以上	胃部X線検査	1,000円
					30歳以上	胃部内視鏡検査	全額自己負担(差額取扱いなし)
					50・55・60歳	脳検査	20,000円超過金額
					35歳以上	[HC2法]子宮頸部細胞診検査+HPV	なし(※3)
35歳以上	35歳以上	イーウェル人間ドックAコース(日帰りベーシック) (旧:人間ドック(日帰り))	5,000円(※1)	35歳以上	子宮頸部細胞診検査	なし(※3)	
				35歳以上	マンモグラフィ	なし(※2)	
				35歳以上	乳房エコー検査		
				35歳以上	胃部内視鏡検査への変更	差額が生じた場合、全額自己負担	
35歳以上	35歳以上	イーウェル人間ドックCコース(2日以上) (旧:人間ドック(2日))	15,000円(※1)	50・55・60歳	脳検査	20,000円超過金額	
				35歳以上	[HC2法]子宮頸部細胞診検査+HPV	なし(※3)	
				35歳以上	子宮頸部細胞診検査		
				35歳以上	マンモグラフィ	なし(※2)	
被扶養者 (配偶者以外)	20歳以上	20歳以上	イーウェル法定健診Cコース (旧:定期健診)	1,000円(※1)	30歳以上	[HC2法]子宮頸部細胞診検査+HPV	なし(※3)
					20歳以上	子宮頸部細胞診検査	
					20歳以上	マンモグラフィ	1,000円(※2)
					20歳以上	乳房エコー検査	
	35歳以上	35歳以上	イーウェル生活習慣病健診2コース (旧:生活習慣病健診)	3,000円(※1)	30歳以上	胃部X線検査	1,000円
					30歳以上	胃部内視鏡検査	全額自己負担
					50・55・60歳	脳検査	20,000円超過金額
					35歳以上	[HC2法]子宮頸部細胞診検査+HPV	なし(※3)
35歳以上	35歳以上	イーウェル人間ドックAコース(日帰りベーシック) (旧:人間ドック(日帰り))	5,000円(※1)	35歳以上	子宮頸部細胞診検査	なし(※3)	
				35歳以上	マンモグラフィ	なし(※2)	
				35歳以上	乳房エコー検査		
				35歳以上	胃部内視鏡検査への変更	差額が生じた場合、全額自己負担	
35歳以上	35歳以上	イーウェル人間ドックCコース(2日以上) (旧:人間ドック(2日))	15,000円(※1)	50・55・60歳	脳検査	20,000円超過金額	
				50歳以上	前立腺がん検査(PSA)	なし	
				35歳以上	[HC2法]子宮頸部細胞診検査+HPV	なし(※3)	
				35歳以上	子宮頸部細胞診検査		
35歳以上	35歳以上	イーウェル人間ドックCコース(2日以上) (旧:人間ドック(2日))	15,000円(※1)	35歳以上	マンモグラフィ	なし(※2)	
				35歳以上	乳房エコー検査		
				35歳以上	胃部内視鏡検査への変更	差額が生じた場合、全額自己負担	
				50・55・60歳	脳検査	20,000円超過金額	
35歳以上	35歳以上	イーウェル人間ドックCコース(2日以上) (旧:人間ドック(2日))	15,000円(※1)	50歳以上	前立腺がん検査(PSA)	なし	

※1:一般被保険者(在職者)および35歳以上のその被扶養配偶者の一部負担金は、5,000円を上限として健保組合が会社に請求するため、5,000円以下の一部負担金は、窓口支払いする必要はありません(オプション検査の一部負担金は、受診当日、健診機関窓口にてお支払いください。)。上記以外の皆様は受診当日、健診機関窓口にて一部負担金をお支払いください。  
 ※2:マンモグラフィ又は乳房エコー検査のどちらか一方を選択してください。ご本人希望および健診機関での受診条件を問わず、マンモグラフィと乳房エコー検査の両方を受診する場合は、乳房エコー検査は全額自己負担です。  
 ※3:[HC2法]子宮頸部細胞診検査+HPV又は子宮頸部細胞診検査のどちらか一方を選択してください。

## 注意事項

- 一部負担金につきましては、上記補助内容に従って計算してください。  
尚、(株)イーウェルから届く『受診券(スマートフォン・ケータイの場合は完了メール)』に一部負担金が記載されます。

# 検査項目

## 健診コース

※検査項目の詳細は健診機関によって異なる場合がございます。

年齢 (2015年3月31日時点での年齢)		不問 (健保と配偶者以外は20歳以上)	35歳以上	35歳以上	35歳以上
検査項目 / 健診コース名称		イーウェル法定健診Cコース	イーウェル生活習慣病健診2コース	イーウェル人間ドックAコース	イーウェル人間ドックCコース
診察	問診	問診票 (特定健診必須4項目含む)	●	●	
	理学所見	既往歴	●	●	
		自覚症状	●	●	
他覚症状		●	●		
身体測定等	身長	●	●		
	体重	●	●		
	BMI	●	●		
	腹囲	●	●		
	視力	●	●		
胸部検査	胸部X線検査 (直接)	●	●		
	喀痰検査	□	□		
聴力	オーディオメーター (1000/4000)	●	●		
尿検査	尿糖 (US)	●	●		
	尿蛋白	●	●		
	尿潜血	●	●		
	ウロビリノーゲン	●	●		
	尿沈渣 尿比重				
血液一般	赤血球 (RBC)	●	●		
	血色素 (Hb)	●	●		
	ヘマトクリット (Ht)	●	●		
	血小板数 (PLT/PL)	●	●		
	赤血球色素量 (MCH)	●	●		
	赤血球色素濃度 (MCHC)	●	●		
	赤血球容積 (MCV)	●	●		
	白血球 (WBC)	●	●		
	脂質	総コレステロール (T-Chol)	●	●	
		中性脂肪 (TG)	●	●	
HDL-cho		●	●		
LDL-cho		●	●		
肝機能	GOT (AST)	●	●		
	GPT (ALT)	●	●		
	γ-GTP (GGT)	●	●		
腎機能	アルブミン	●	●		
	総蛋白 (TP)	●	●		
	尿酸 (UA)	●	●		
血糖	尿尿素窒素 (BUN)	●	●		
	血清クレアチニン (CRE)	●	●		
	空腹時血糖 (BS)	●	●		
感染症	グリコヘモグロビンA1c (HbA1c)	●	●		
	CRP				
心電図検査	12誘導	●	●		
眼検査	眼底検査 (片眼以上)		●		
	眼圧検査		●		
便潜血検査	2回法		●		
胃部検査	胃部X線検査 (直接)		●		
	胃部内視鏡検査※		●		
超音波	腹部エコー検査		●		
肺機能検査	肺機能検査				

「特定健診項目」および「法定健診項目」を含む各健診機関オリジナルの人間ドック  
(人間ドック学会の基準に準拠)

「特定健診項目」および「法定健診項目」を含み、検査が2日以上かかる各健診機関オリジナルの人間ドック  
(人間ドック学会の基準に準拠)

検査項目

【●】…必須の検査項目 【□】…医師の判断に基づき、選択的に実施する項目

※胃部X線検査との料金差額は全額自己負担となります。

## 補助対象オプション検査

※健診機関によって実施出来ない場合もございます。

年齢 (2015年3月31日時点での年齢)		不問 (健保と配偶者以外は20歳以上)	35歳以上	35歳以上	35歳以上
検査項目 / 健診コース名称		イーウェル法定健診Cコース	イーウェル生活習慣病健診2コース	イーウェル人間ドックAコース	イーウェル人間ドックCコース
婦人科	[HC2法]子宮頸部細胞診検査+HPV	○30歳以上女性のみ	○女性のみ	○女性のみ	○女性のみ
	子宮頸部細胞診検査	○女性のみ	○女性のみ	○女性のみ	○女性のみ
	マンモグラフィ	○女性のみ	○女性のみ	○女性のみ	○女性のみ
	乳房エコー検査	○女性のみ	○女性のみ	○女性のみ	○女性のみ
消化器	胃部X線検査 (直接)	○30歳以上	-	-	-
	胃部内視鏡検査	○30歳以上	-	-	-
	胃部内視鏡検査への変更	-	○35歳以上	○35歳以上	○35歳以上
脳	脳検査	○50・55・60歳	○50・55・60歳	○50・55・60歳	○50・55・60歳
腫瘍マーカー	前立腺がん検査 (PSA)	-	-	○50歳以上	○50歳以上

【○】…選択可能項目